

# AIDA PROTECT®



SICHERHEITSLÖSUNGEN  
NACH MASS

[www.aida-orga.de](http://www.aida-orga.de)

# INHALT

3

## WARUM ZUTRITTSSYSTEME?

Anforderungen aus der Praxis  
mit AIDA zuverlässig umgesetzt

4

## AIDA - ALLES GANZ EINFACH

Systemaufbau, Bedienung,  
Ausweise, Lesetechniken

5

## MODULE - FUNKTIONEN

Umfangreiche Funktionalität und  
viele Kombinationsmöglichkeiten

6

## PRÄZISE AUSKÜNFTE

Jederzeit informiert mit Anzeigen  
und Auswertungen in Echtzeit

7

## FUNKTIONSBESCHREIBUNGEN

Alarmmanagement, Parkplatzüberwachung,  
Web, Sicherheitscenter, Pförtnerlösung

8

## WENN GEFAHR EINTRITT

Evakuierungsreport  
Feuerwehrchip

9

## DOPPELTE SICHERHEIT

Bildspeicherung  
Pins und Biometrie

10

## BESUCHER UND AUFZÜGE

Besucher verwalten und leiten  
Aufzüge nach Berechtigung steuern

11

## PLANUNG UND FERNÖFFNUNG

Grafische Planung von Öffnungszeiten  
Zugänge aus der Ferne öffnen

12

## KONFIGURATIONSBEISPIELE

Zutrittslösungen auf einen Blick  
So könnte Ihr System aussehen!

14

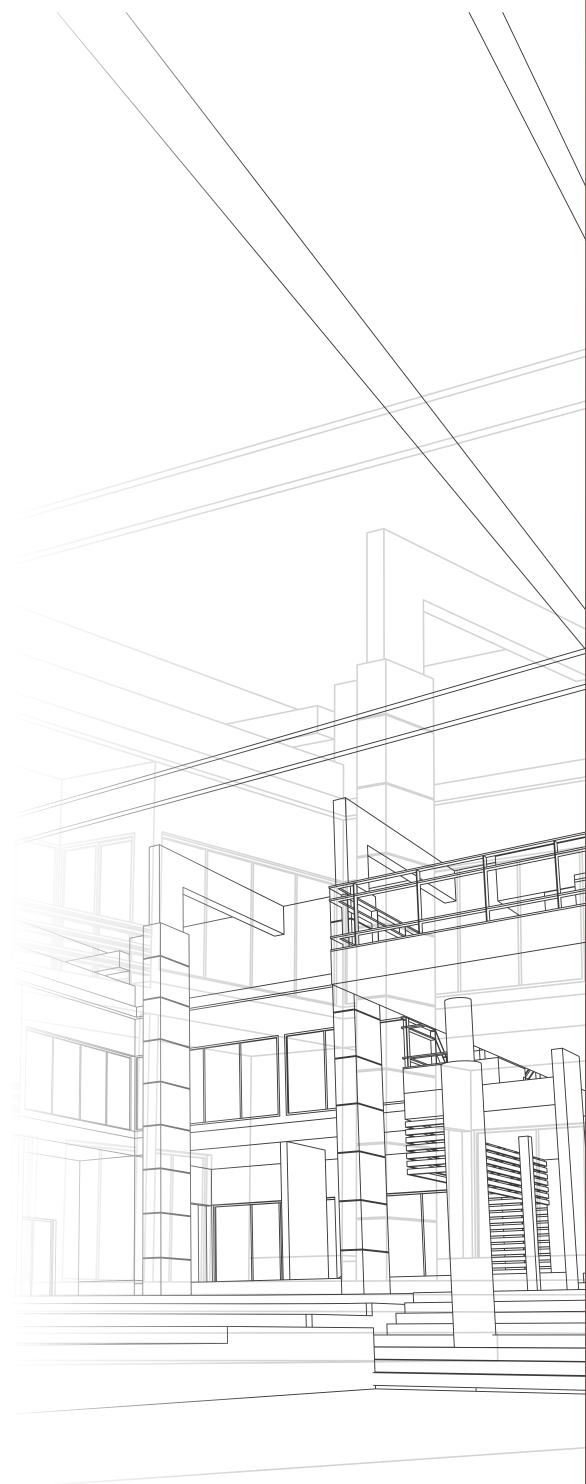
## ÜBERWACHUNG

Videoüberwachung  
Alarmanlagen

15

## KABELLOSE SCHLIESSYSTEME

Kabellose Lösungen für digitale Zutrittssteuerung



# WARUM ELEKTRONISCHE ZUTRITTSLÖSUNGEN?



Der zuverlässige Schutz von Gebäuden, Räumen, Daten und Sachwerten vor unberechtigtem Zutritt wird zunehmend wichtiger. Mit AIDA schützen Sie Ihr Unternehmen oder Ihre Organisation komfortabel, sicher und ohne Beeinträchtigung des Betriebsablaufs.

Mit seinen überzeugenden Funktionen und einem hervorragenden Preis- / Leistungsverhältnis ist AIDA PROTECT® die umfassende Lösung für die unterschiedlichsten Anforderungen!



## **IHRE VORTEILE DURCH AIDA**

Sie profitieren vom umfangreichen Know-how aus 45 Jahren Markterfahrung und mehr als 9.000 Anwendungen in allen Branchen. Die AIDA Unternehmensgruppe ist sowohl Hersteller als auch Fachhandelspartner für verschiedenste Software- und Hardware-Systemkomponenten, welche Sie umfassend in allen Phasen begleitet und betreut. Wir bieten Ihnen alles aus einer Hand - die Beratung, Projektierung, Systemeinrichtung und Schulung und darüber hinaus einen persönlichen Support und die Systempflege.

Aufgrund seiner individuellen Parametrierbarkeit, zahlreicher modularer Erweiterungen und Import- / Export-Schnittstellen zu Co-Systemen, kann Ihr AIDA System an Ihre zukünftigen Anforderungen jederzeit angepasst werden.

**Von der einzelnen Tür bis zum komplexen Sicherheitskonzept.**

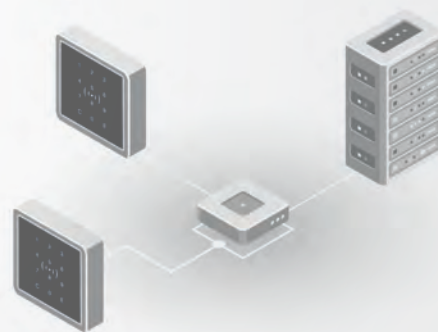
## **DIE PRAXIS**

Anwender stehen, je nach Branche, Größe der Örtlichkeiten oder Organisation, vor verschiedensten Problemstellungen:

- Türen sollen nicht mehr mit Schlüsseln geöffnet werden, damit die umständliche Schlüsselverwaltung und der teure Zylinderaustausch bei Schlüsselverlust entfallen können.
- Personen sollen die Gebäude und Räume nur zu den gewünschten Zeiten betreten können.
- Bestimmte Eingänge oder Bereiche sollen nur den dort tätigen Mitarbeitern zugänglich sein.
- Es soll stets nachvollziehbar sein, wer sich wann in welchen Räumen aufgehalten hat (z. B. zur Kontrolle von Entnahmen aus Lagern).
- Bei manchen Türen z. B. Bürotüren darf kein Protokoll geschrieben werden oder die Aufzeichnungen müssen zeitnah wieder gelöscht werden.
- Besucher sollen nur während der Öffnungszeiten und nur zu bestimmten Bereichen Zutritt haben.
- Geländezugänge, wie Schranken oder Drehtüren, aber auch Parkplätze sollen überwacht und gesteuert werden.
- Eingänge sollen überwacht und bei Auf- oder Einbruch ein Alarm ausgelöst werden.
- Mitarbeiter sollen mit nur einem Ausweis Zutritt und auch Arbeitszeiten buchen können.
- Hochsicherheitsbereiche müssen mit zusätzlicher PIN-Code Eingabe oder Fingerleser besonders gesichert sein.
- Alle Türzustände sollen automatisch visualisiert und protokolliert werden.

# AIDA - ALLES GANZ EINFACH

AIDA besteht im Wesentlichen aus den folgenden Elementen:



## SOFTWARE

In der Software weist der Anwender den Personen Ausweise zu und legt mit Hilfe von vordefinierten Zutrittsplänen fest, wer wo, zu welcher Zeit Zutritt zu den gesicherten Bereichen erhält - einfach und intuitiv per Mausklick! Diese Definitionen werden automatisch an die Hardware übertragen.

## BEDIENUNG

Sobald eine Person ihren Ausweis (Scheckkarte oder Schlüsselanhänger) vor einen Leser hält, wird dieser berührungslos identifiziert und geprüft, ob eine entsprechende Zugangsberechtigung im Controller hinterlegt ist. Trifft dies zu, wird die zugehörige Tür, Schranke, Rolltor etc. freigegeben. So einfach kann Sicherheit sein!

## HARDWARE

Die Hardware besteht grundsätzlich aus Controllern (im gesicherten Bereich) und damit verbundenen Ausweislesern (außerhalb des gesicherten Bereichs). Je nach Anforderung werden zusätzlich PIN-Code Tastaturen und Fingerleser angeschlossen.

## AUSWEISE

Es gibt eine ganze Reihe im Markt befindlicher RFID-Ausweistypen. Die Zukunft gehört den speicher- und verschlüsselungsfähigen Multifunktionschips, da sie im Unternehmen für mehrere Anwendungen gleichzeitig Einsatz finden können. Neben der Zeiterfassung sind das Zutrittskontrolle, EMA-Scharf-

schaltung, Druckerfreigabe, Maschinensteuerung, Kantinenabrechnung u. a. AIDA kann Ihnen ab Werk für alle wichtigen RFID-Typen die passende Antennentechnik im Zeiterfassungsterminal verbaut liefern. Somit können Sie Ihre vorhandenen Ausweise i. d. R. weiternutzen. AIDA liefert Ihnen auf Wunsch mit Ihrem CI gestaltete Firmenausweise. Sollen es personali-

sierte Scheckkarten mit Namen und Foto des Mitarbeiters sein, empfehlen wir Ihnen, sich einen eigenen Kartenfarbdrucker zuzulegen und Mitarbeiterausweise direkt aus dem AIDA Programm heraus zu drucken. Verlorene Mitarbeiterausweise sind prinzipiell kein Problem, da Sie mit wenigen Handgriffen den alten gesperrt und einen neuen zugeordnet haben.

## MODULE FUNKTIONEN KOMBINATIONEN

AIDA verfügt über eine Vielzahl von Modulen, Funktionen und Features, die wir durch eine projektbezogene Kombination aus Soft- und Hardware optimal auf Ihre Anforderungen zuschneiden. So organisieren und dokumentieren Sie Ihre individuellen Sicherheitsanforderungen mit geringem Aufwand.

- Tür- / Torsteuerung
- Schrankensteuerung
- Aufzugsteuerung
- Schleusenfunktion
- Parkplatzüberwachung
- PIN-Code Eingabe
- Alarmrückmeldung
- Alarm Scharf- / Unscharfschaltung
- Übersichtstableau
- Biometrische Identifizierung
- Antipassback
- Besucherverwaltung
- An- / Abwesenheitskontrolle
- Hupenansteuerung
- Weitbereichslesung
- Heizungsschaltung
- u. v. m.



## SONSTIGE MERKMALE

- Raumzonenkontrolle
- Ereignisprotokollierung
- Filialanbindung
- umfangreiche Auswertungsmöglichkeiten
- Kalender für Feier- und Sondertage
- Passwortschutz
- Datensicherung
- Datenimport, -export
- Netzwerk- / Mehrplatzfähig
- Windows®-basiert
- modular erweiterbar um Zeit- und Betriebsdatenerfassung, Personaleinsatzplanung bis zum kompletten ERP-System - alles aus einer Hand!
- u. v. m.



Darüber hinaus entwickeln wir auch kundenspezifische Sonderlösungen.



# PRÄZISE AUSKUNFT

Stets aktuelle Online-Anzeigen und umfassende Listenauswertungen informieren Sie jederzeit per Mausclick über alle Ereignisse und deren Status.

## VORTEILE FÜR UNTERNEHMER

- Nie mehr Ärger bei Schlüsselverlust (kein Austausch von Schließzylindern oder der kompletten Schließanlage nötig).
- Komfortable Dokumentation der Zutritte.
- Umsetzung der betr. Sicherheitsbestimmungen bei Zertifizierung wie z. B. AEO, IFS, Bekannter Versender.
- Information über Anwesenheitsstatus bei Notfällen (Evakuierung).
- Mobiler Zugriff auch von unterwegs.

## VORTEILE FÜR PERSONAL-, SICHERHEITS- UND FACILITYMANAGEMENT

- Transparenz bei der Vergabe der Transponder-Ausweise und deren Zutrittsberechtigungen.
- Aktuelle Übersicht der Türzustände (zu / offen / Alarm).
- Anbindung von externen Systemen, wie z. B. Alarmanlagen, Brandmeldeanlagen.
- Einfache Zuordnung und Entzug der Zutrittsrechte je Mitarbeiter.
- Einfaches Handling bei kurzfristigen Änderungen (z. B. Umsetzungen, Vertretungen oder öffentlichen Veranstaltungen).

## VORTEILE FÜR MITARBEITER

- Einfache Bedienung durch berührungsloses Leseverfahren.
- Keine Abhängigkeit von anderen Mitarbeitern (Schlüsselübergabe).
- Nur ein Transponder statt vieler Schlüssel!



# FUNKTIONSBESCHREIBUNGEN

Mit dem AIDA Zutrittsmanagement schützen Sie Ihr Unternehmen oder Ihre Organisation komfortabel, sicher und ohne Beeinträchtigung des Betriebsablaufs.

## ALARMMANAGEMENT



Je nach Anforderung bietet AIDA hier vielfältige Möglichkeiten:

- Automatischer Alarm, z. B. bei zu langem Aufstehen oder Aufbruch einer Tür.
- Automatische Alarmanlagen- Scharfschaltung, wenn der letzte Mitarbeiter das Gebäude verlassen hat.
- Dokumentation von Zutrittsvorgängen per "Videoschnappschuss" im Moment der Buchung oder bei Alarmauslösung.
- Echtzeit-Visualisierung der Türzustände und Alarme. Unter anderem können diese zur einfachen räumlichen Zuordnung auf Gebäudegrundrissen dargestellt werden.
- Integration in vorhandene Gebäudemanagement-Systeme.

## PARKPLATZÜBERWACHUNG



AIDA steuert automatisch und zuverlässig, wer wann Zufahrt erhält. Zudem wird die maximal zugelassene Fahrzeuganzahl überwacht und weitere Einfahrten verhindert, wenn diese Zahl erreicht ist. Mitarbeiter und Lieferanten öffnen die Schranke bequem mit ihrem Ausweis vom Auto aus.

Mitarbeiter und Lieferanten öffnen die Schranke bequem mit ihrem Ausweis vom Auto aus.

## WEB SICHERHEITSCENTER



In der Browseransicht sieht der Facility Manager die Zustände aller Türen über das Tür-Tableau (zu / offen / Alarm) und kann vor Ort reagieren. Hier werden auch generelle Öffnungszeiten grafisch über einen Kalender im Voraus geplant, z. B. Haupteingang Mo. - Fr. 8:00 Uhr bis 12:00 Uhr, Fr. 8:00 Uhr bis 13:00 Uhr. Gezielte Öffnungen oder Schließungen einzelner Türen werden per Mausclick oder Smartphone / Tablet ferngesteuert.

## PFÖRTNERLÖSUNG



Bei der Pförtnerlösung wird für jeden Ausweis, mit dem gerade Zutritt gebucht wird, das im System gespeicherte zugehörige Foto auf dem Bildschirm angezeigt. So

kann eine Kontrollperson - z. B. ein Pförtner, den jeder passieren muss - sofort überprüfen, ob das Gesicht auch wirklich zum Ausweis gehört.



## EVAKUIERUNGSREPORT



Die Voraussetzung hierbei ist, dass sowohl der Eintritt als auch das Verlassen des Gebäudebereichs per RFID-Chip erfasst wird. AIDA weiß dadurch, welcher Mitarbeiter sich in welchem Gebäude und Bereich aufhält. Vereinzelungsanlagen sind hierbei der sicherste Weg.

Technisch realisiert wird eine Kopplung der AIDA Anlage mit der Brandmeldeanlage per Kabelkontakt: Falls dieser Kontakt von der Brandmeldeanlage geschlossen wird, löst AIDA den Druckaufruf des Evakuierungsreports aus und verschickt diesen per E-Mail direkt an verschiedene Stellen, z. B. an die Feuerwehr, den Verantwortlichen für den Sammelpunkt oder das Personalbüro.

Die Betreffzeile kann nach eigenen Wünschen gestaltet werden. In Verbindung mit dem Modul „Besucherverwaltung“ werden die Besucher ganz oben in der Liste aufgeführt.

Übrigens kann per E-Mail auch der Türzustandsreport situationsbedingt automatisiert versendet werden: so kann der Sicherheitsbeauftragte sofort eingreifen, wenn eine wichtige Tür offen steht.

## FEUERWEHRCHIP



Bei Feueralarm muss die anrückende Feuerwehr problemlos und schnell alle Bereiche betreten können.

Dafür hat AIDA den roten Feuerwehrschlüssel geschaffen: Mit diesem speziellen Ausweis ist das universelle Zutrittsrecht „Generalberechtigung“ in alle Bereiche und zu jeder Tages- und Nachtzeit verbunden.

Zusätzlich schaltet der Feuerwehrschlüssel auch scharfe Alarmanlagen aus.







## BILDSPEICHERUNG



Weitere Sicherheit beim Buchungsvorgang. Die AIDA-Zeiterfassungsterminals mit Zutrittskberchtigungsfunktion bieten optional das neue Feature:

Built-In-Camera. Hierbei wird die Person, die ihren Buchungschip vor das Erfassungsterminal hält, beim Buchen auch optisch erfasst.

Das aufgenommene Bild wird an den Server übertragen und in der AIDA-Datenbank zu der erfolgten Türöffnung oder Zeiterfassungsbuchung gespeichert.

Eine Übersicht der getätigten Buchungen mit dem jeweiligen Bild kann über eine entsprechende Bildschirmdarstellung aufgerufen werden. Nach Ablauf von n Tagen (in den Einstellungen parametrierbar) wird die Bildaufnahme selbsttätig wieder datenschutzkonform gelöscht.

## PINS UND BIOMETRIE



Bereiche mit noch höheren Sicherheitsanforderungen können doppelt abgesichert werden:

Zusätzlich zum normalen Zutrittsausweis ist hier die Eingabe eines PIN- / Türcodes erforderlich. AIDA bietet auch die besonders sichere biometrische Identifizierung:

Der Fingerabdruck wird gescannt und mit einem im System oder auf dem Ausweis gespeicherten Musterabdruck verglichen, alternativ zur Verifizierung oder Identifizierung.



## BESUCHERVERWALTUNG



Besucherströme müssen zuverlässig und ohne großen Aufwand gelenkt werden können. Besucherausweise stellen sicher, dass firmenfremde Personen nur zu den für sie freigegebenen Bereichen Zutritt erhalten. Abhängig vom jeweiligen Anliegen erhält der Besucher einen Ausweis mit einem hierfür entsprechend vordefinierten Zutrittsprofil.

## AUFZUGSSTEUERUNG



Mitarbeiter, aber auch Besucher, können nur die Stockwerke anwählen, für welche sie mit ihrem Mitarbeiter- / Besucherausweis berechtigt sind. Auch zeitliche Eingrenzungen sind möglich.

## PLANUNG DER ÖFFNUNGSZEITEN



Mit AIDA planen Sie Ihre Öffnungszeiten im Voraus: Dies erleichtert sowohl die langfristige Planung bis ins Folgejahr, als auch die Umsetzung außerplanmäßiger oder kurzfristiger Änderungen.

Jeder Öffnungszeitenplan bekommt eine farbliche Kennzeichnung, die bei der Planung mit Web-Browser im Kalendarium an den gewünschten Tagen per Mausklick eingetragen wird.

Ein Hausmeistereinsatz zum Auf- und Zuschließen ist nicht erforderlich. Außerhalb der Öffnungszeiten ist der Zutritt per Transponder-Schlüsselanhänger für berechtigte Personen immer möglich.

## ZUTRITT ÜBER FERNÖFFNUNG



In Verbindung mit dem AIDA WEB Portal, ermöglicht AIDA seinen Anwender die sichere Fernöffnung von Türen, ohne das die Person ihren Ausweis am Zutrittsleser vorhalten muß. Über den Web-Browser mit Hilfe einer App, wird am PC, Tablet oder Smartphone, das AIDA Sicherheitscenter gestartet.

Berechtigte AIDA Anwender wählen die betreffende Tür im Tür-Tableau aus und können diese so direkt öffnen. Zusätzlich zur Anmeldung mit Namen und Passwort, kann die Eingabe einer PIN oder eines Fingerprints erforderlich sein.





## MÖGLICHKEITEN DER ZUTRITTSSTEUERUNG



### PERSONEN-IDENTIFIKATION

Mit RFID-Multifunktionsausweisen in verschiedenen Industriestandards oder per Smartphone-App.



### BESUCHERVERWALTUNG

Erstellung von Ausweisen mit zeitlich und örtlich begrenzten Zutrittsberechtigungen für Besucher und Fremdpersonal.



### SYSTEMINTEGRATION

Anbindung von Fluchtwegsteuerungen, sowie Brand- und Einbruchmeldung.



1

DREHTÜR-  
STEUERUNG



2

SCHRANKEN-  
STEUERUNG



3

SCHIEBETOR-  
STEUERUNG



4

AUTOMATIKTÜR-  
STEUERUNG



5

ROLLTOR-  
STEUERUNG





6

DREHSPERREN-  
STEUERUNG



7

AUFZUGS-  
STEUERUNG



8

VERRIEGLUNGS-  
STEUERUNG



9

ELEKTRONISCHER  
SCHLIESSZYLINDER



10

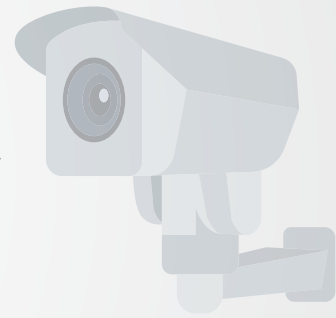
ELEKTRONISCHER  
BESCHLAG



# SICHERHEIT NACH MASS

Zusatzmodule wie z. B. Videoüberwachung oder Alarmanlagen-Einbruchsysteme erhöhen effektiv den Schutz von Gebäuden, Fahrzeugen, Maschinen u. v. m.

Bei teilnehmenden AIDA-Systemhäusern erhältlich.



## VIDEOÜBERWACHUNG



Wir wollen, dass Sie sich sicher fühlen!

Videoüberwachungssysteme bieten als ergänzende Maßnahmen viele Vorteile und Mehrwerte, um Ihre Liegenschaften, Gebäude und Räume zu überwachen, zu schützen oder Vorgänge zu analysieren.

Unsere einzigartige, bewegungssensitive Videoanalyse-Technologie scannt menschliches Verhalten, um Störfälle zu entdecken oder Geschäftsaktivitäten zu melden.

### DER SERVICE STEHT IM MITTELPUNKT

Mit dem cloudbasierten SMART PROTECT Videomanagementsystem richten wir alle Kameras schnell und effizient ein. Jede Kamera kann dabei ganz besondere Aufgaben übernehmen, um die ortsspezifischen Anforderung zu erfüllen.

Ein Techniker begleitet Sie Schritt für Schritt, damit Sie jederzeit Kameraeinstellungen auch selbständig verändern können.

## ALARMANLAGEN - EINBRUCHMELDESYSTEME



Schützen Sie sinnvoll, effektiv und effizient alles was Ihnen lieb und teuer ist.

Wir bieten sowohl klassische Einbruchmeldesysteme - kabelgebunden oder per Funk und auch nach VdS - als auch komplett kabellose Systeme mit integrierter Videoverifikation - vor allem für Bestandsgebäude oder mobile Einsätze!







## WAS KANN EINE MODERNE ELEKTRONISCHE SCHLIESSANLAGE?

Mechanische Schließanlagen erfüllen vielfach nicht die heutigen Anforderungen an die Gebäudenutzung. Dazu gehören die sofortige Sperrung verloreener Schlüssel, eine flexible Vergabe von Schließberechtigungen oder sich überschneidende Gruppenschließungen. Es fehlt auch die Dokumentation der Zutritte im Hinblick auf Diebstähle ohne Einbruchspuren an den Türen. Hier können elektronische Schließanlagen ergänzend zur Mechanik oder vor allem als eigenständige Alternative eingesetzt werden. Zu den herausragenden Vorteilen gehören:

- Kurzfristige und flexible Anpassung von Schließberechtigungen über die Umprogrammierung von elektronischen Schließungen.
- Die homogene Ausstattung von Unternehmen über alle Standorte mit einem Schließsystem.
- Die Realisierung sich überschneidender Gruppenschließungen.
- Sofortige Sperrung verlorener Schlüssel.
- Elektronische Schlüssel sind nicht kopierbar.
- Dasselbe Medium für Zutritt, Zeiterfassung, Kantine, Kopiersystem, Kaffeemaschine u. s. w.
- Jederzeit ausbau- und kombinierbar: online und offline, digitale Zylinder und Beschläge, von einer Tür bis zur komplett integrierten Schließanlage.



## AIDA-PARTNER FÜR SCHLIESSYSTEME

Beenden Sie unvorhergesehenen und teuren Schlüsselverlust und sichern Sie Ihre Neu- und Bestandsbauten mit innovativen und intelligenten Zutrittslösungen ab!

AIDA bietet Ihnen als kompetenter Ansprechpartner für elektronische Schließsysteme sowohl verkabelte als auch virtuell vernetzte oder batterielose Systeme mit Öffnung durch berechtigten RFID-Chip oder Smartphone.

Für jede Anforderung die passende digitale Lösung. Elektronische Zylinder, Beschläge, Vorhangschlösser, Spind-, Server-, Garagen- und Schreibcontainerschlösser u. v. m.



Fordern Sie weitere Unterlagen von uns an!



## AIDA VERTRIEBS- UND SERVICEPARTNER



- ✓ Deutschlandweite Standorte
- ✓ Über 45 Jahre Markterfahrung
- ✓ Über 250 kompetente Mitarbeiter
- ✓ Mehr als 9000 zufriedene Kunden

AIDA ORGA GmbH · Gültlinger Straße 3/1 · D-75391 Gchingen · Tel. +49(0) 70 56 / 92 95-0 · Fax +49(0) 70 56 / 92 95-29 · E-Mail: info@aida-orga.de  
Art.-Nr 997.355-22L - Die geschützten Marken sind Eigentum ihrer jeweiligen Inhaber - Technische Änderungen und Weiterentwicklungen vorbehalten.

Die verwendeten Bezeichnungen Kunde, Mitarbeiter, Arbeitgeber, Anwender, Vorgesetzter, Gruppenleiter, Kollege o.ä. gelten für Männer und Frauen gleichermaßen und sind deshalb als geschlechtsneutral anzusehen.

## KUNDEN NUTZEN VON AIDA

- Zeitwirtschaft
- Personalmanagement
- Personaleinsatzplanung
- Zutrittsberechtigung
- Besucherverwaltung
- Produktzeiterfassung
- Auftragszeiterfassung
- Warenwirtschaft (ERP)
- Lohn- und Entgeltabrechnung
- Dokumentenmanagement
- Geo Datenmanagement
- Videomanagement

[www.aida-orga.de](http://www.aida-orga.de)